

TX沿線

ご当地マダムを探せ!

「シロガネーゼ」「アシヤレーヌ」といえば、高級住宅地のセレブな主婦の代名詞。最近、千葉県内ベイエリアの高層マンションに住む「マクハリーヌ」「マリナーゼ」など、「ご当地マダム」がタウン誌で続々紹介されている。首都圏で注目を浴びる住宅地、TX沿線にも、身近な憧れの対象となるマダムがつい出現。「ナガレヤマダム」&「モリヤエヌ」の華麗なライフスタイルにクローズアップ!

ナガレヤマダム代表 鈴木俊子さん

TX流山セントラルパーク駅近くの自宅で、アロマトリートメントサロン「ブランドゥ プラン」を経営、おしゃれなライフスタイルとポジティブな生き方で、女性たちの憧れを集めるサロンナーゼ。JAA認定アロマインストラクター、労働大臣認可園芸装飾技能士の資格を持つ。「一見、資格マニアみたいですが、\*花と緑。というテーマは同じ。でも、今度挑戦するのは、なぜか映画検定(笑)。これからも好きなことを次々に見つけ、トライしていければいいですね」7月8日(日)、港区赤坂のANAインターコンチネンタルホテル東京でアロマセラピー講座を開催。詳しくは同サロンHPで。http://www.pleindeplants.com/

Lifestyles of Nagareyamadam

MY TOWN

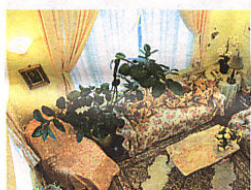
豊かな自然と都市生活の利便性



流山といえば、「都心から一番近い森の街」。オオタカが生息する「市野谷の森」など、豊かな緑が点在。鈴木さんも、自宅近くの流山総合運動公園や江戸川の土手沿いが散歩コース。流山おおたかの森駅前には「流山おおたかの森S・C」がオープンし、買い物も便利。

HOUSING STYLE

インテリアには徹底して凝る



ナガレヤマダムにとって、インテリアは毎日を豊かにする大切な要素。約10年前に一戸建ての輸入住宅を購入。「日本の家と規格が違うので、家具も輸入物しか合わなくて」。ソファカバーやカーテンなども好きな色調でコーディネート。その徹底ぶりを見事。

SOCIAL LIFE

若さの秘けつはポジティブな生き方

自宅でアロマトリートメントの施術や、アロマコーディネーターの資格取得講座を行うほか、流山市生涯学習センターでアロマ講座、東葛地区の4教室ではフラワーアレンジメント講座を開催。また、ブライダル、イベントなどのフラワーコーディネートも手掛ける。



FASHION POLICY

ブランドより品質 ポイントはアクセ使い

「買い物には妥協しないタイプ」と鈴木さん。シンプルかつ良質なものを身につけるのが、ナガレヤマダムのファッションポリシー。「好きでコレクションしているのは、ハートや星の形のアクセサリー。装いのポイントとして、ペンダントなどを重ねつけています」。



RELAX TIME

ガーデニングはマダムの必須条件

「グリーンチェーン戦略」で、住まいの緑化を推進する流山市。ガーデニングは、ナガレヤマダムの必須条件。鈴木さんも例外ではなく、庭も室内も花やグリーンがいっぱい。「わが家ではこれからバラが見ごろ。ウッドデッキで花を眺めながらお茶を楽しみます」。



MY TREASURE

心を癒やしてくれるわが家のペットたち

子育てを終えたゆとり世代のナガレヤマダムは、ペットオーナーが多数。鈴木さんの家にも、こつぶ、プリン、チョコと名付けた3匹のシーズー犬、雑種の猫3匹がいる。「触っただけでα波が出る感じで、癒やされます。子供と同じ、わたしの宝物です」。

ナガレヤマダムのおすすめショップ



タカシマヤフードメゾン おおたかの森

老舗百貨店の高島屋が展開するデパ地下型食品ストアの第1号店。「オーガニックの食材を扱うコーナーがあるので、ちょくちょく利用しています。美濃吉やゴディバなどの有名店も入っているので、ちょっとした贈り物を買う時にも便利です」。イタリアンの「コマ・スタ」(野田市)や洋菓子の「ミレー」(流山市)、中華の「知味齋」(柏市)など、地元の人気店も集結。野菜・果物のトレーサビリティ導入など、食品の安心安全に対する心配りもうれしい。

DATA 電話04-7144-5111/10:00~20:00/無休/流山市西初石6-185-2 流山おおたかの森S・C1階/TX流山おおたかの森駅直結



TOHOシネマズ 流山おおたかの森

流山市内に初めて誕生したシネコンは、映画が趣味という鈴木さんの大のお気に入り。「シートが広くて、ゆったり鑑賞できます。コンセッションで販売しているゴディバのフローズン・チョコレートドリンク、ショコリキサーもおすすめ」。PCからポイントで購入できるインターネットチケットシステム、毎週火曜に1300円で鑑賞できるシネマイレージ会員制度、全席にリクライニングシートやサイドテーブルを設置する「プレミアムスクリーン」など、先進の設備やシステムに注目。

DATA 電話04-7156-5310/9:00~21:00(チケット販売)/無休/流山市西初石6-185-2 流山おおたかの森S・C3階/TX流山おおたかの森駅直結